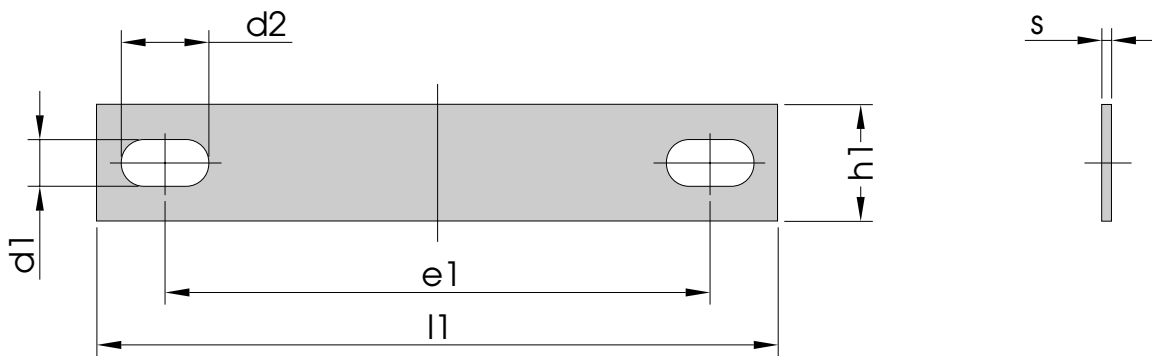


# DRUCKSTÜCKE

## MOUNTING PLATES/BARRETTES DE FIXATION

DIN 41307 – Form D – Größe 1 bis 16

Form D – Größe 1 bis 16



**Werkstoff:** Stahlblech verzinkt / Steel verz. / acier

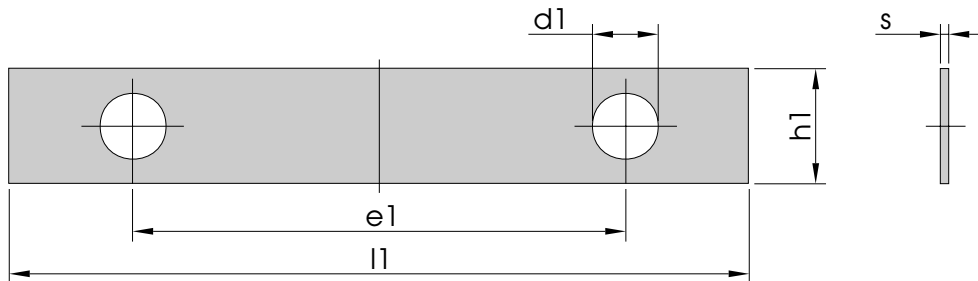
Artikel-Nr.	Form und Größe	für Typ	magn. Achse		$d_1$	$d_2$	$e_1$	$h_1$	$l_1$	$s$
			s.	w.						
201	D 1	EI 42	x	x	3,6	7	26,0	6	35,0	1,0
202	D 2	EI 48	x	x	3,6	7	31,0	6	40,0	1,0
203	D 3	EI 54	x	x	3,6	7	36,0	8	45,0	1,0
204	D 4	EI 60	x	x	3,6	7	40,0	9	50,0	1,0
		EI 66	–	x						
205	D 5	EI 66	x	–	4,8	9	43,0	9	55,0	1,0
206	D 6	EI 75	x	x	4,8	9	50,0	9	62,5	1,0
		EI 78	x	x						
207	D 7	EI 84	x	x	4,8	9	56,0	12	70,0	1,0
208	D 8	EI 92	x	x	4,8	9	62,0	10	74,0	1,0
209	D 9	EI 96	–	x	5,8	11	62,5	12	80,0	1,0
210	D 10	EI 106	x	x	5,8	11	71,0	12	86,0	1,5
211	D 11	EI 120	x	x	7,0	13	78,0	14	100,0	1,5
212	D 12	EI 130	x	x	7,0	13	88,0	15	105,0	2,0
213	D 13	EI 150	x	x	8,0	15	103,0	15	123,0	2,0
		EI 150 N	x	x						
214	D 14	EI 170	x	x	8,0	15	119,0	20	140,0	2,5
215	D 15	EI 195	x	x	11,0	18	155,0	25	180,0	3,0
216	D 16	EI 231	x	x	13,0	22	178,0	30	209,0	3,0

# DRUCKSTÜCKE

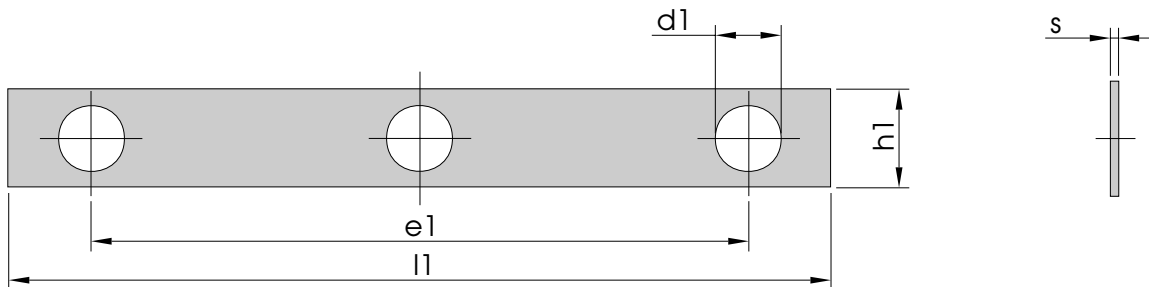
## MOUNTING PLATES/BARRETTES DE FIXATION

DIN 41307 – Form D – Größe 20 bis 39

### Form D – Größe 20 bis 27



### Form D – Größe 31 bis 39



**Werkstoff:** Stahlblech verzinkt / Steel verz. / acier

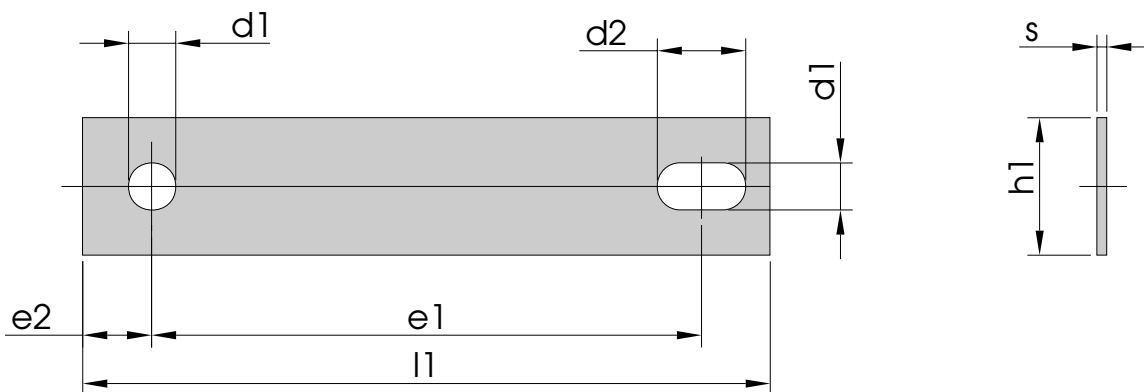
Artikel-Nr.	Form und Größe	für Typ	magn. Achse		$d_1$	$e_1$	$h_1$	$l_1$	$s$
			s.	w.					
219	D 20	UI 90	x	–	8,0	60	20	89,0	2,5
220	D 21	UI 114	x	–	11,0	76	25	113,0	2,5
221	D 21 a	UI 120	x	–	11,0	80	30	119,0	3,0
222	D 22	UI 132	x	–	11,0	88	28	131,0	2,5
223	D 23	UI 150	x	–	11,0	100	30	149,0	3,0
224	D 24	UI 168	x	–	11,0	112	35	167,0	4,0
225	D 25	UI 180	x	–	11,0	120	35	179,0	4,0
226	D 26	UI 210	x	–	15,0	140	45	209,0	4,0
227	D 27	UI 240	x	–	15,0	160	50	239,0	4,0
231	D 31	3 UI 75	x	–	5,8	100	15	124,5	2,5
232	D 32	3 UI 90	x	–	8,0	120	20	149,5	2,5
233	D 32 a	3 UI 102	x	–	8,0	136	23	169,0	2,5
234	D 33	3 UI 114	x	–	11,0	152	25	189,0	3,0
235	D 33 a	3 UI 120	x	–	11,0	160	30	199,0	3,0
236	D 34	3 UI 132	x	–	11,0	176	28	219,0	3,0
237	D 35	3 UI 150	x	–	11,0	200	30	249,0	3,0
238	D 36	3 UI 168	x	–	11,0	224	35	279,0	4,0
239	D 37	3 UI 180	x	–	11,0	240	35	299,0	4,0
240	D 38	3 UI 210	x	–	15,0	280	45	349,0	4,0
241	D 39	3 UI 240	x	–	15,0	320	50	399,0	5,0

# DRUCKSTÜCKE

## MOUNTING PLATES/BARRETTES DE FIXATION

DIN 41307 – Form D – Größe 51 bis 63

Form D – Größe 51 bis 63



Werkstoff: Aluminium / Alu

Artikel-Nr.	Form und Größe	für Typ	magn. Achse		$d_1$	$d_2$	$e_1$	$e_2$	$h_1$	$l_1$	$s$
			s.	w.							
351	D 51	UI 30 und 3 UI 30	x	–	3,6	7	41	5,0	10	50	1,0
352	D 52	UI 39 und 3 UI 39	x	–	3,6	7	54	6,5	13	65	1,0
353	D 53	UI 48 und 3 UI 48	x	–	4,8	9	66	8,0	16	80	1,0
354	D 54	UI 60 und 3 UI 60	x	–	4,8	9	82	10,0	20	100	1,0
355	D 55	UI 75 und 3 UI 75	x	–	5,8	11	102	12,5	25	125	1,0
356	D 56	UI 90 und 3 UI 90	x	–	8,0	15	123	15,0	30	150	1,0
357	D 56 a	UI 102 und 3 UI 102	x	–	8,0	15	139	17,0	34	170	1,0
358	D 57	UI 114 und 3 UI 114	x	–	11,0	18	155	19,0	38	190	1,0
359	D 57 a	UI 120 und 3 UI 120	x	–	11,0	18	163	20,0	40	200	1,5
360	D 58	UI 132 und 3 UI 132	x	–	11,0	18	179	22,0	44	220	1,5
361	D 59	UI 150 und 3 UI 150	x	–	11,0	18	205	25,0	50	250	1,5
362	D 60	UI 168 und 3 UI 168	x	–	11,0	18	229	28,0	56	280	1,5
363	D 61	UI 180 und 3 UI 180	x	–	11,0	18	245	30,0	60	300	1,5
364	D 62	UI 210 und 3 UI 210	x	–	15,0	22	286	35,0	70	350	2,0
365	D 63	UI 240 und 3 UI 240	x	–	15,0	22	325	40,0	80	400	2,0